



UNIVERSITÀ
degli STUDI
di CATANIA



The New Frontier of Urban Mobility

Giuseppe Patanè

CTO and ICT Strategist

mail-to:

giuseppe.patane@parksmart.it

TEAM



Marco Sciuto
CEO



Giuseppe Patanè
CTO

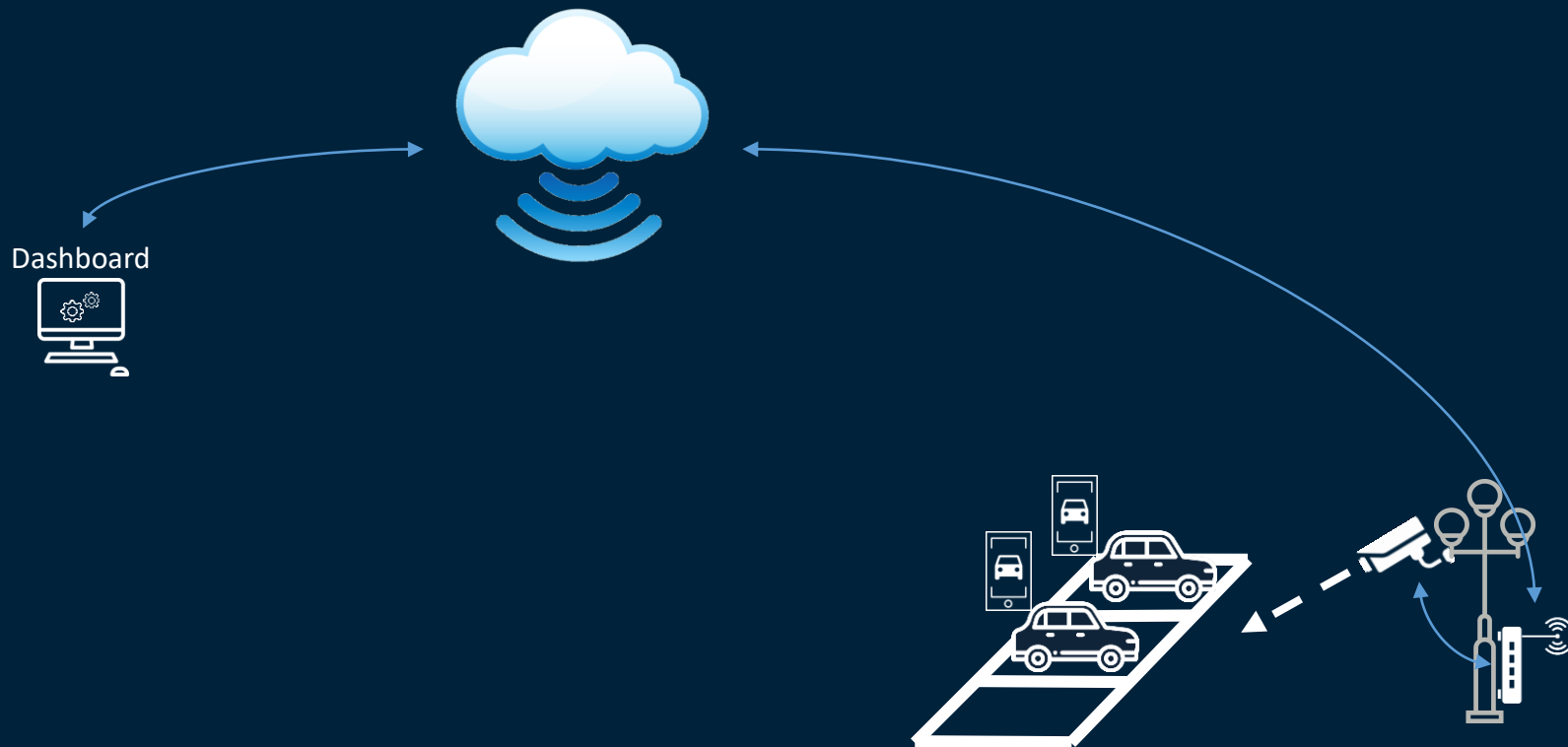


Carlo Sciuto
CFO



Pierluigi Buttiglieri
COO

IoT device + Computer Vision + Cloud Computing



Ricerca

Investimenti

- Realizzazione impianto pilota Cittadella Universitaria	35 k€
- Finanziamento Borsa di Dottorato	70k€ in 3 anni
- Server GPU destinato alla ricerca congiunta	15k€
- Server destinato allo sviluppo e sperimentazione	15k€
- 3 Apparati embedded Nvidia Tk1	1.5k€
- 3 Apparati embedded Nvidia TX1	3k€

Domanda di brevetto PCT/IB2016/053579 del 16 Giugno 2016 dal titolo:
"System and Method for Recognition of Parking Stalls Available for a Vehicle"

Di Mauro, Daniele, Sebastiano Battiato, Giuseppe Patanè, Marco Leotta, Daniele Maio, and Giovanni M. Farinella. "Learning Approaches for Parking Lots Classification." In *International Conference on Advanced Concepts for Intelligent Vision Systems*, pp. 410-418. Springer International Publishing, 2016.

Partecipazioni congiunte Park Smart e DMI/IPLab

- *Partecipazione a Smart Cities World Congress '15*
- *Partecipazione a ICVSS '16*
- *Partecipazione a Nvidia GPU Technology Conference '16*
- *Partecipazione a ACIVS 2016 (Publication)*
- *Futura partecipazione a Smart Cities World Congress '16*

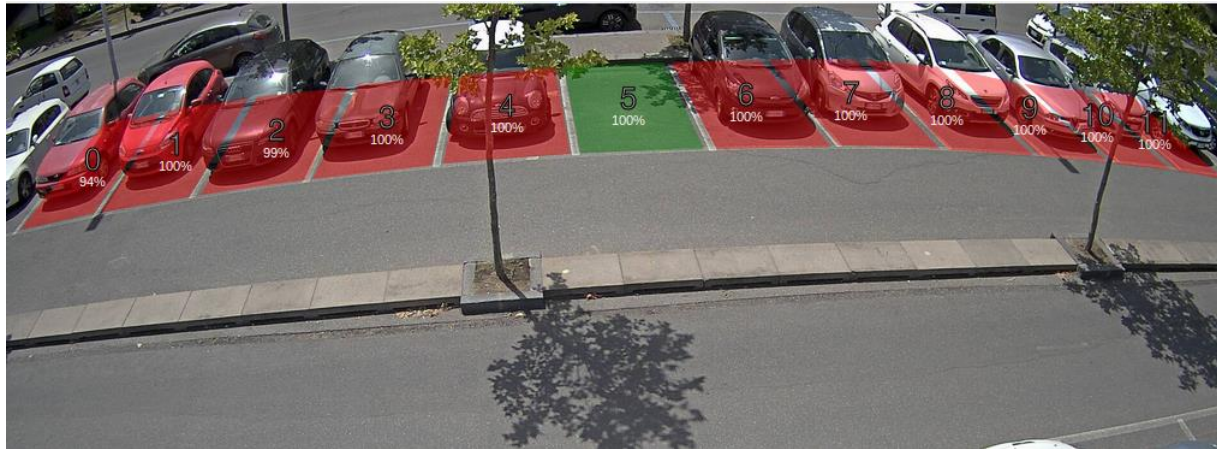


Il sistema oggi



Sviluppato in collaborazione con l'IPLAB funziona con accuracy pari al 99%.

Utilizza un sistema di configurazione degli stalli e ne classifica quanti sono liberi e quanti occupati.





PARK SMART

La Vita è ciò che accade agli altri
mentre tu **cerchi parcheggio**

